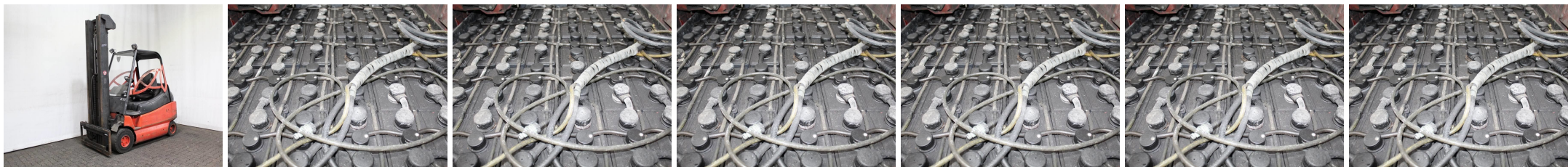


R2070 LINDE E 30 336 - Čelný vysokozdvížený vozík



Identifikačné číslo:	R2070	Rok výroby:	1998
Výrobca:	LINDE	Voľný zdvih:	2124 mm
Zdvihová veža:	Triplex (3F665)	Pohon:	Elektrický
Typ:	E 30 336	Vidlice:	0 mm
Celková výška:	2915 mm	Stáv:	Pojazdný
Nosnosť:	3000 kg	Motorhodiny:	25095
Výška zdvihu:	6650 mm	Poznámka:	EZH,ISS,FS,DS,B,4x SE
:			