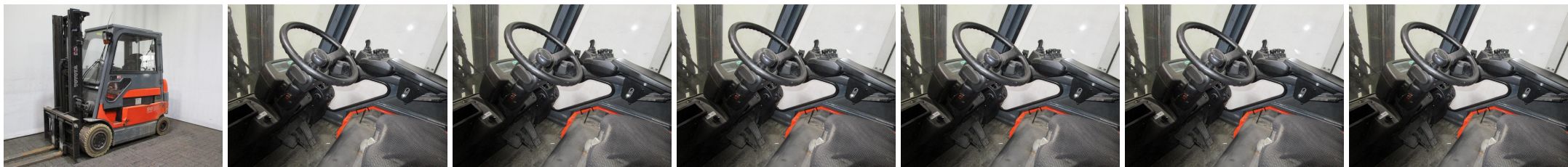


N7167 TOYOTA 7 FBMF 30 - Čelný vysokozdvížený vozík



Identifikačné číslo:	N7167	Rok výroby:	2010
Výrobca:	TOYOTA	Voľný zdvih:	1640 mm
Zdvihová veža:	Duplex s voľným zdvihom (2F370)	Pohon:	Elektrický
Typ:	7 FBMF 30	Vidlice:	1400 mm
Celková výška:	2400 mm	Stáv:	Pojazdný
Nosnosť:	3000 kg	Motorhodiny:	7643
Výška zdvihu:	3700 mm	Poznámka:	DZH,iZVG+SS,Kab,H,B,4x SE
:			