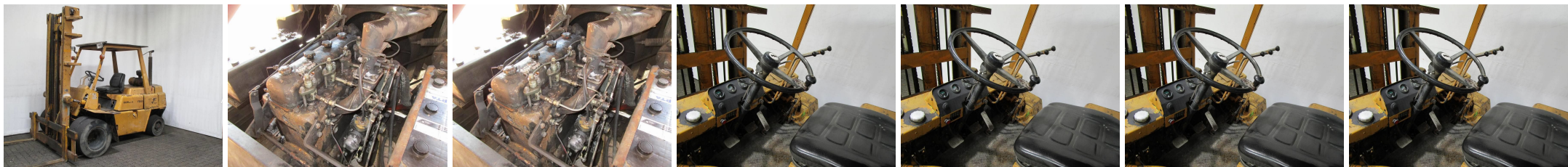


M5258 KOMATSU FD 40 - Čelný vysokozdvížný vozík



Identifikačné číslo:	M5258	Rok výroby:	1977
Výrobca:	KOMATSU	Voľný zdvih:	600 mm
Zdvihová veža:	Duplex/Standard (2W450)	Pohon:	Motorová nafta
Typ:	FD 40	Vidlice:	1200 mm
Celková výška:	2770 mm	Stáv:	Pojazdný
Nosnosť:	4000 kg	Motorhodiny:	2096
Výška zdvihu:	4500 mm	Poznámka:	EZH,StSch,6x SE
:			