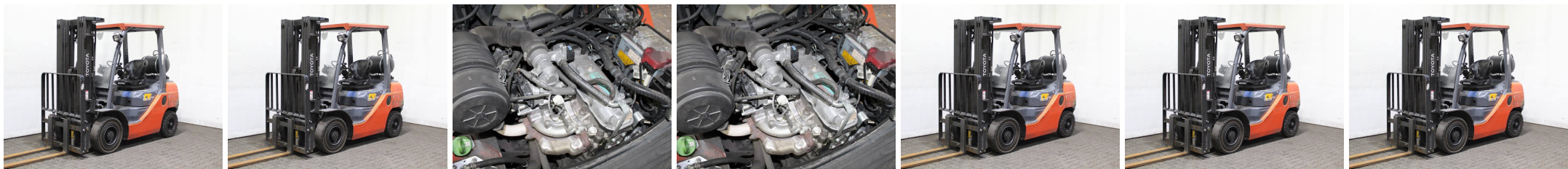


J6429 TOYOTA 02-8 FGF 25 - Čelný vysokozdvížný vozík



Identifikačné číslo:	J6429	Rok výroby:	2014
Výrobca:	TOYOTA	Voľný zdvih:	1520 mm
Zdvihová veža:	Triplex (3F470)	Pohon:	Plyn
Typ:	02-8 FGF 25	Vidlice:	1200 mm
Celková výška:	2120 mm	Stáv:	Pojazdný
Nosnosť:	2500 kg	Motorhodiny:	3817
Výška zdvihu:	4700 mm	Poznámka:	DZH,SS,DS,FS,LSG,TGT,4x SE
:			