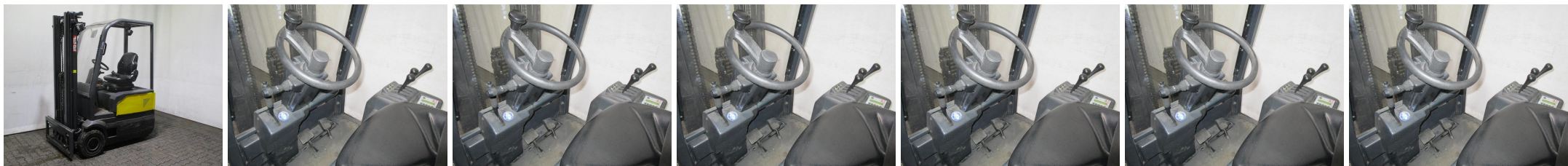


E2170 KOMATSU FB 15 MG-2R - Čelný vysokozdvížený vozík



Identifikačné číslo:	E2170	Rok výroby:	2005
Výrobca:	KOMATSU	Voľný zdvih:	1520 mm
Zdvihová veža:	Triplex (3F477)	Pohon:	Elektrický
Typ:	FB 15 MG-2R	Vidlice:	0 mm
Celková výška:	2150 mm	Stáv:	Potrebuje opravu
Nosnosť:	1500 kg	Motorhodiny:	4335
Výška zdvihu:	4770 mm	Poznámka:	EZH,ISS,DS,FS,B,4x SE
:			