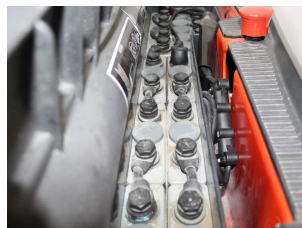


## Z9896 LINDE L 10 379 - Paleciak z masztem



Numer identyfikacyjny:	Z9896	Rok:	2006
Producent:	LINDE	Wolny skok:	0 mm
Maszt:	Teleskop / Panoramiczny (2W195)	Naped:	Elektryczny
Typ:	L 10 379	Widły:	1150 mm
Wysokość zabudowy:	1420 mm	Stan:	jezdny
Udzwig:	1000 kg	Motogodziny:	1232
Wysokość podnoszenia:	1950 mm	Uwaga:	B,4 x V
:			