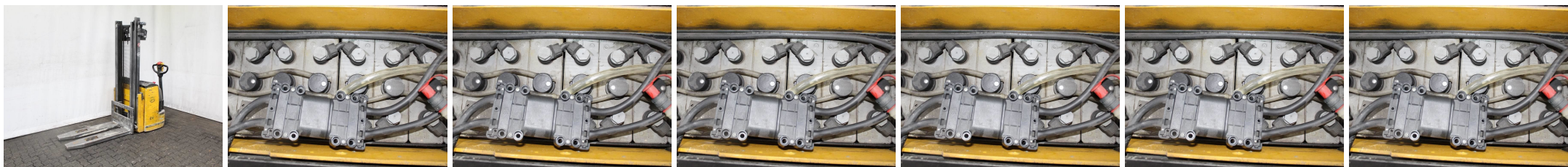


Z6895 OM-PIMESPO CN 14 - Paleciak z masztem



| | | | |
|------------------------|---------------------------------|--------------|-------------|
| Numer identyfikacyjny: | Z6895 | Rok: | 2012 |
| Producent: | OM-PIMESPO | Wolny skok: | 0 mm |
| Maszt: | Teleskop / Panoramiczny (2W300) | Naped: | Elektryczny |
| Typ: | CN 14 | Widły: | 1150 mm |
| Wysokość zabudowy: | 2000 mm | Stan: | jezdny |
| Udzwig: | 1400 kg | Motogodziny: | 975 |
| Wysokość podnoszenia: | 3000 mm | Uwaga: | B,6x BA |
| : | | | |