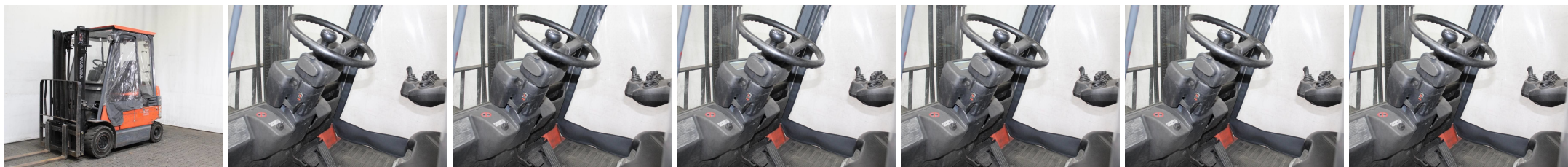


X1410 TOYOTA 7 FBMF 25 - Wózek widłowy



Numer identyfikacyjny:	X1410	Rok:	2008
Producent:	TOYOTA	Wolny skok:	150 mm
Maszt:	Teleskop / Panoramiczny (2W330)	Naped:	Elektryczny
Typ:	7 FBMF 25	Widły:	1200 mm
Wysokość zabudowy:	2130 mm	Stan:	jezdny
Udźwig:	2500 kg	Motogodziny:	6264
Wysokość podnoszenia:	3300 mm	Uwaga:	EZH,4.V,SS,HKab,B+L,1-P,LSG,4x SE
:			