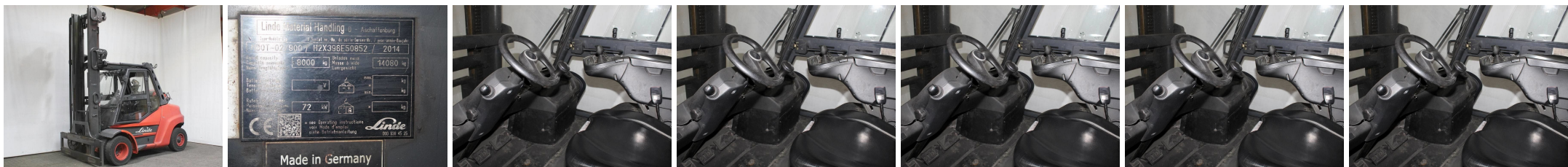


S4930 LINDE H 80 T-02/900 396 - Wózek widłowy



Numer identyfikacyjny:	S4930	Rok:	2014
Producent:	LINDE	Wolny skok:	0 mm
Maszt:	Teleskop / Panoramiczny (2W565)	Naped:	Gazowy
Typ:	H 80 T-02/900 396	Widły:	0 mm
Wysokość zabudowy:	4180 mm	Stan:	jezdny
Udźwig:	8000 kg	Motogodziny:	15419
Wysokość podnoszenia:	5650 mm	Uwaga:	DZH,Kab,H,TGT,6x SE
:			