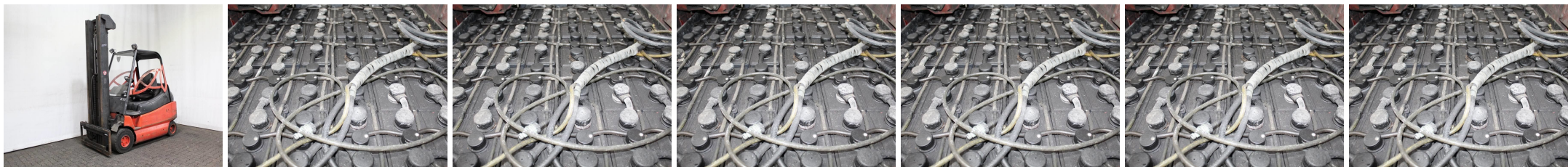


## R2070 LINDE E 30 336 - Wózek widłowy



Numer identyfikacyjny:	R2070	Rok:	1998
Producent:	LINDE	Wolny skok:	2124 mm
Maszt:	Triplex (3F665)	Naped:	Elektryczny
Typ:	E 30 336	Widły:	0 mm
Wysokość zabudowy:	2915 mm	Stan:	jezdny
Udzwig:	3000 kg	Motogodziny:	25095
Wysokość podnoszenia:	6650 mm	Uwaga:	EZH,ISS,FS,DS,B,4x SE
:			