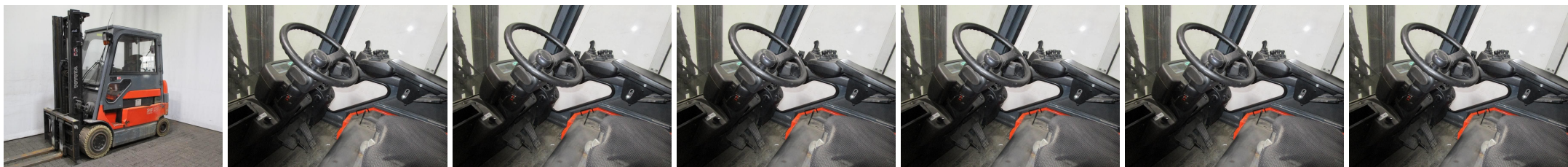


N7167 TOYOTA 7 FBMF 30 - Wózek widłowy



Numer identyfikacyjny:	N7167	Rok:	2010
Producent:	TOYOTA	Wolny skok:	1640 mm
Maszt:	Duplex (2F370)	Naped:	Elektryczny
Typ:	7 FBMF 30	Widły:	1400 mm
Wysokość zabudowy:	2400 mm	Stan:	jezdny
Udźwig:	3000 kg	Motogodziny:	7643
Wysokość podnoszenia:	3700 mm	Uwaga:	DZH,iZVG+SS,Kab,H,B,4x SE
:			