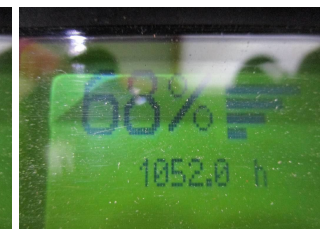
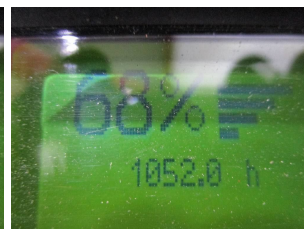
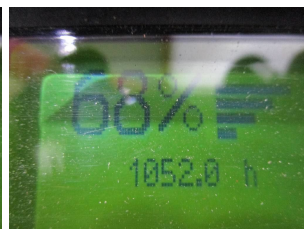


N1976 LINDE T 30 131 - Paleciak



Numer identyfikacyjny:	N1976	Rok:	2006
Producent:	LINDE	Wolny skok:	0 mm
Maszt:	0 (---)	Naped:	Elektryczny
Typ:	T 30 131	Widły:	1150 mm
Wysokość zabudowy:	0 mm	Stan:	jezdny
Udźwig:	3000 kg	Motogodziny:	1052
Wysokość podnoszenia:	200 mm	Uwaga:	B,L,7x BA
:			