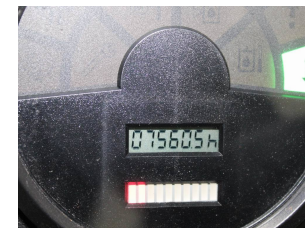
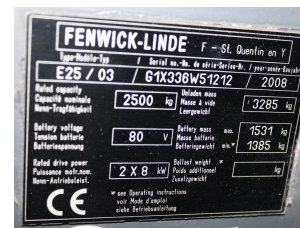
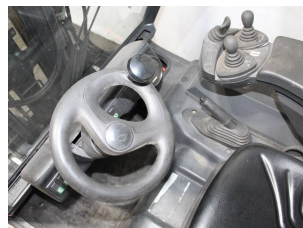
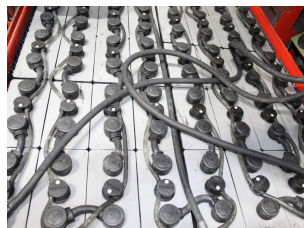


L5217 LINDE E 25-03 336 - Wózek widłowy



Numer identyfikacyjny:	L5217	Rok:	2008
Producent:	LINDE	Wolny skok:	1560 mm
Maszt:	Triplex (3F465)	Naped:	Elektryczny
Typ:	E 25-03 336	Widły:	0 mm
Wysokość zabudowy:	2200 mm	Stan:	jezdny
Udźwig:	2500 kg	Motogodziny:	7560
Wysokość podnoszenia:	4650 mm	Uwaga:	EZH,ISS,HKab,B,1-P,4x SE
:			