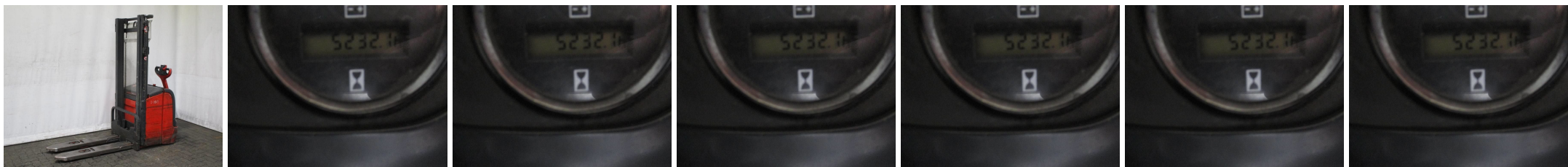


D3819 LINDE L 14i 372 - Paleciak z masztem



Numer identyfikacyjny:	D3819	Rok:	2012
Producent:	LINDE	Wolny skok:	0 mm
Maszt:	Teleskop / Panoramiczny (2W295)	Naped:	Elektryczny
Typ:	L 14i 372	Widły:	1150 mm
Wysokość zabudowy:	1920 mm	Stan:	jezdny
Udzwig:	1400 kg	Motogodziny:	5232
Wysokość podnoszenia:	2950 mm	Uwaga:	B,L,6x BA
:			