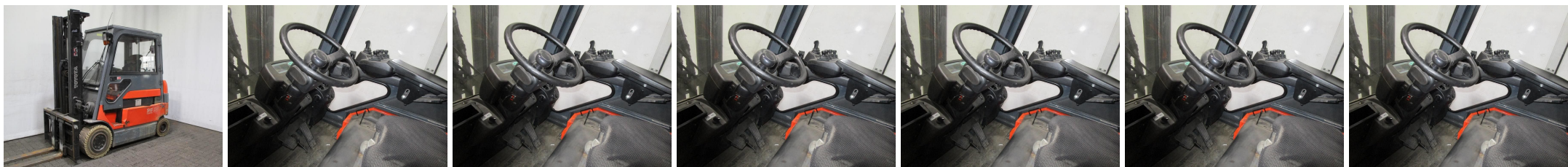


N7167 TOYOTA 7 FBMF 30 - Frontstapelaar



ID-Nr.:	N7167	Bouwjaar:	2010
Fabrikant:	TOYOTA	Vrij heffen:	1640 mm
Hefmast:	Duplex (2F370)	Aandrijving:	Elektro
Typ:	7 FBMF 30	Lastvorken:	1400 mm
Bauhöhe:	2400 mm	Toestand:	fahrbereit
Draagvermogen:	3000 kg	Bedrijfsuren:	7643
Hefhoogte:	3700 mm	Bemerkung:	DZH,iZVG+SS,Kab,H,B,4x SE
:			