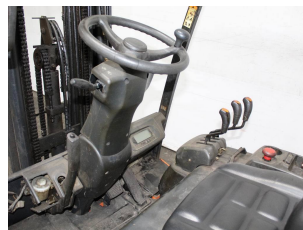
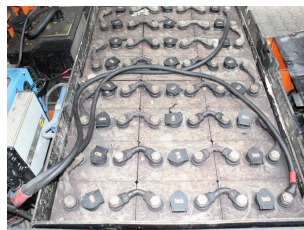


V9335 DOOSAN B 20 X-5 - Carrello frontale



Numero Id:	V9335	Anno:	2009
Fabbricante:	DOOSAN	Alzata libera:	1430 mm
Montante:	Triplex (3F450)	Tipo di trazione:	Elettrico
Tipo:	B 20 X-5	Forche:	1100 mm
Ingombro:	2050 mm	Stato:	Non funzionante
Capacità:	2000 kg	Ore di lavoro:	5261
Alzata:	4500 mm	Osservazione:	EZH,ISS,B,LSG,4x SE
:			