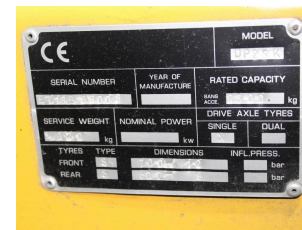


Q3246 CATERPILLAR DP 25 K - Carrello frontale



Numero Id:	Q3246	Anno:	2000
Fabbricante:	CATERPILLAR	Alzata libera:	150 mm
Montante:	Telescopico / Vista libera (2W400)	Tipo di trazione:	Diesel
Tipo:	DP 25 K	Forche:	1200 mm
Ingombro:	2560 mm	Stato:	Funzionante
Capacità:	2500 kg	Ore di lavoro:	6172
Alzata:	4000 mm	Osservazione:	EZH,SS,DS,LSG,4x SE
:			