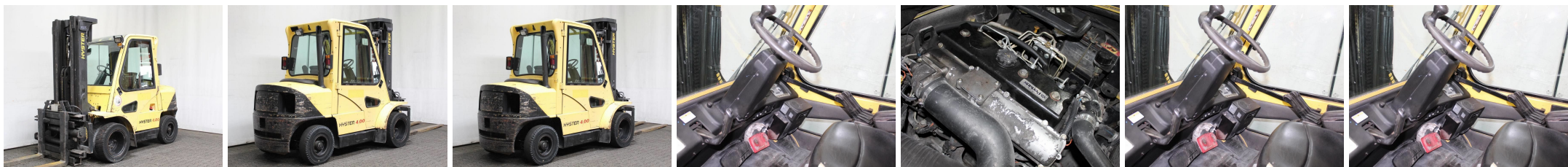


P5635 HYSTER H 4.00 XMS-6 - Carrello frontale



Numero Id:	P5635	Anno:	2002
Fabbricante:	HYSTER	Alzata libera:	1480 mm
Montante:	Triplex (3F525)	Tipo di trazione:	Diesel
Tipo:	H 4.00 XMS-6	Forche:	2000 mm
Ingombro:	2450 mm	Stato:	Funzionante
Capacità:	4000 kg	Ore di lavoro:	15333
Alzata:	5250 mm	Osservazione:	DZH,,ZVG+SS,Kab,H,1-P,6x SE
:			