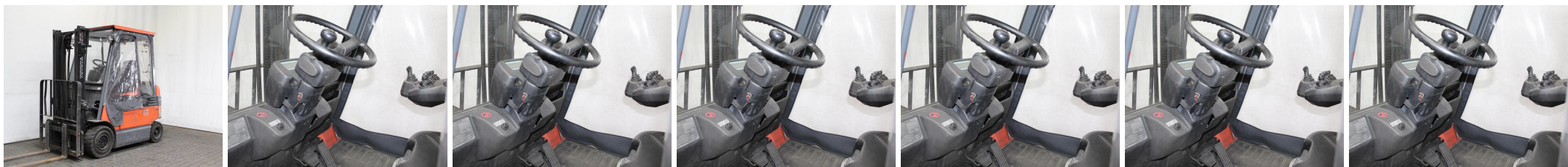


X1410 TOYOTA 7 FBMF 25 - Chariot élévateur frontal



Numéro d'identification:	X1410	Année:	2008
Fabricant:	TOYOTA	Levée libre:	150 mm
Mât:	Telescope/libre vue (2W330)	Propulsion:	Électrique
Type:	7 FBMF 25	Fourches:	1200 mm
Hauteur mât baissé:	2130 mm	État:	moyen
Capacité:	2500 kg	Heures:	6264
Hauteur d'élévation:	3300 mm	Remarque:	EZH,4.V,SS,HKab,B+L,1-P,LSG,4x SE
:			