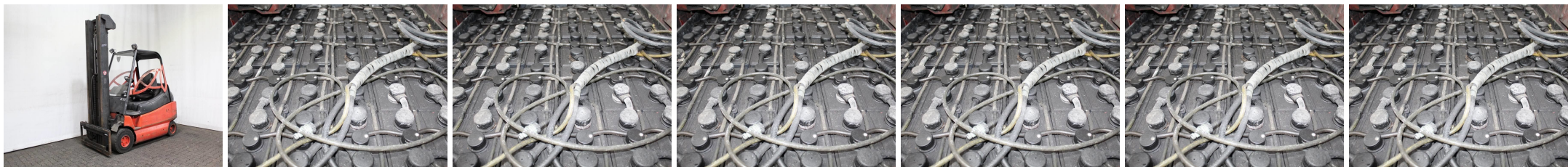


R2070 LINDE E 30 336 - Chariot élévateur frontal



Numéro d'identification:	R2070	Année:	1998
Fabricant:	LINDE	Levée libre:	2124 mm
Mât:	Triplex (3F665)	Propulsion:	Électrique
Type:	E 30 336	Fourches:	0 mm
Hauteur mât baissé:	2915 mm	État:	moyen
Capacité:	3000 kg	Heures:	25095
Hauteur d'élévation:	6650 mm	Remarque:	EZH,ISS,FS,DS,B,4x SE
:			