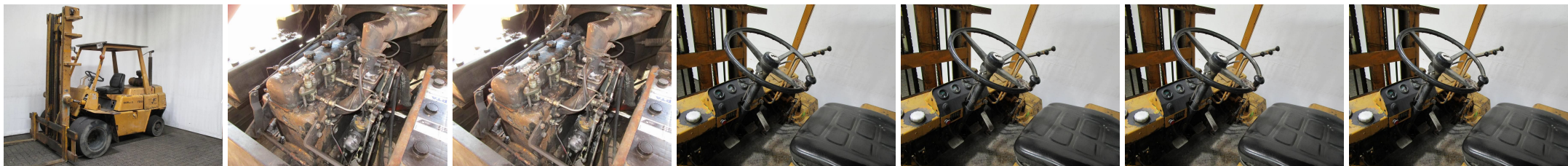


M5258 KOMATSU FD 40 - Chariot élévateur frontal



Numéro d'identification:	M5258	Année:	1977
Fabricant:	KOMATSU	Levée libre:	600 mm
Mât:	Telescope/libre vue (2W450)	Propulsion:	Diesel
Type:	FD 40	Fourches:	1200 mm
Hauteur mât baissé:	2770 mm	État:	moyen
Capacité:	4000 kg	Heures:	2096
Hauteur d'élévation:	4500 mm	Remarque:	EZH,StSch,6x SE
:			