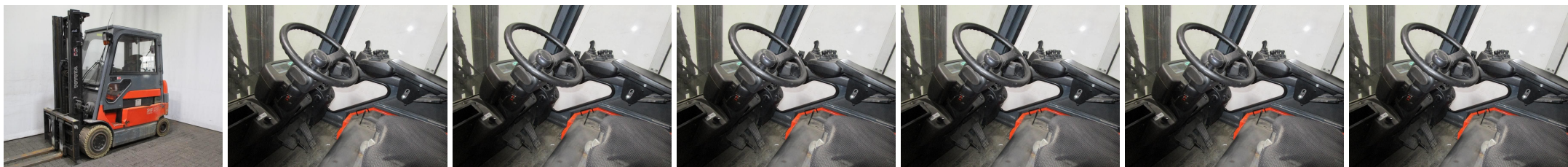


N7167 TOYOTA 7 FBMF 30 - Carretilla frontal



Número identificación:	N7167	Año:	2010
Fabricante:	TOYOTA	Elevación libre:	1640 mm
Tipo de mástil:	Duplex (2F370)	Tracción:	Eléctrico
Tipo:	7 FBMF 30	Horquillas:	1400 mm
Altura de construcción:	2400 mm	Estado:	En orden de marcha
Capacidad:	3000 kg	Horas:	7643
Altura de elevación:	3700 mm	Observación:	DZH,iZVG+SS,Kab,H,B,4x SE
:			